

Έγκατάσταση Firebird SQL 2.1x

Η εγκατάσταση του SQL server γίνεται στον υπολογιστή που έχουμε αποφασίσει ότι θα εκτελεί χρέη Server, δηλ. εκεί όπου θα φυλλάσσονται τα δεδομένα μας και τα κοινόχρηστα αρχεία που θα συσχετίζονται με την εφαρμογή.

Σαν τέτοιος υπολογιστής μπορεί να χρησιμοποιηθεί οποιοσδήποτε Η/Υ που τρέχει Windows2000, XP, Vista, Windows7 ή Windows2000/2003/2008 Server.

Ανεξάρτητα αν τα Windows είναι 32bit ή 64bit, πρέπει να εγκαταστήσετε την 32bit έκδοση της Firebird.

Πριν την εγκατάσταση της έκδοσης 2.1, αν έχετε ήδη εγκατεστημένη κάποια προγενέστερη έκδοση της Firebird πρέπει να την απο-εγκαταστήσετε με την τυπική διαδικασία των Windows πηγαίνοντας στον Πίνακα Έλεγχου και μετά στην Προσθαφαίρεση προγραμμάτων

Διαδικασία

Έκτελούμε το πρόγραμμα Setup της Firebird **Firebird-2.1.xxxxxx_x_win32.exe**

(

στον φάκελο Law3_BinFiles\SQL_Related για τις δικηγορικές εφαρμογές

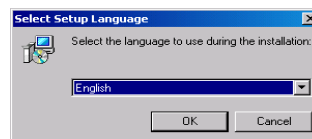
στον φάκελο Med3_BinFiles\SQL_Related για τις αίτριες εφαρμογές,

κάνοντας την αντίστοιχη επιλογή από το CD Έγκαταστάσεως,

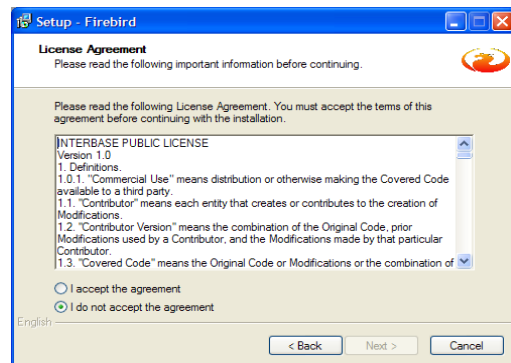
ή κατεβάζοντας το σχετικό αρχείο από το site της icamsoft: <http://www.icamsoft.gr/GenDownload.htm>

)

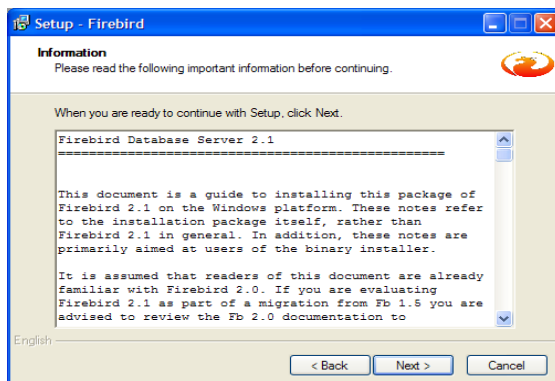
1. Αρχικά θα δείτε την παράπλευρη οθόνη.
Επιλέγεται το OK



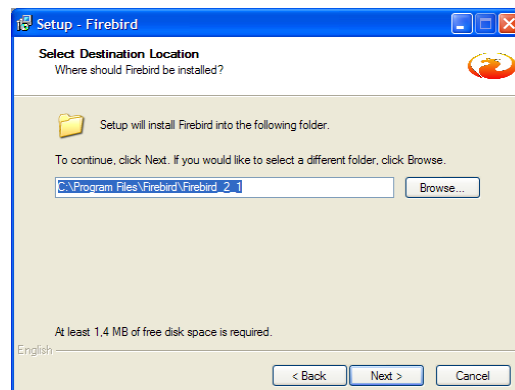
2. Επιλέγεται το Next



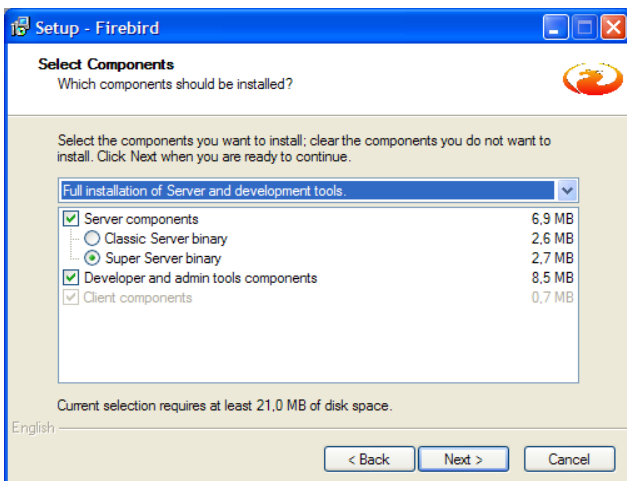
3. Επιλέγεται το Next



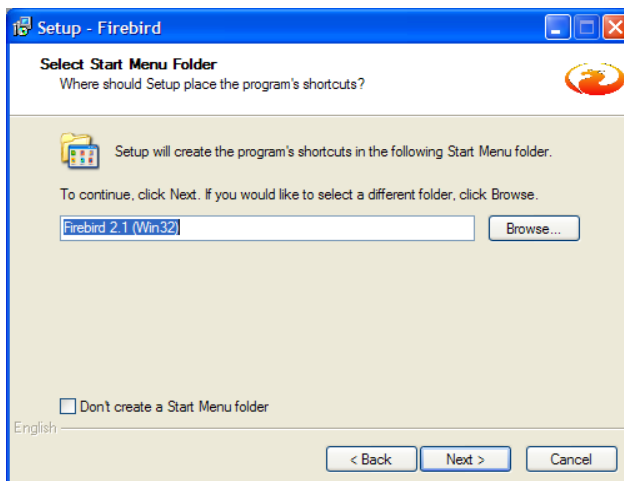
4. Επιλέγεται το Next



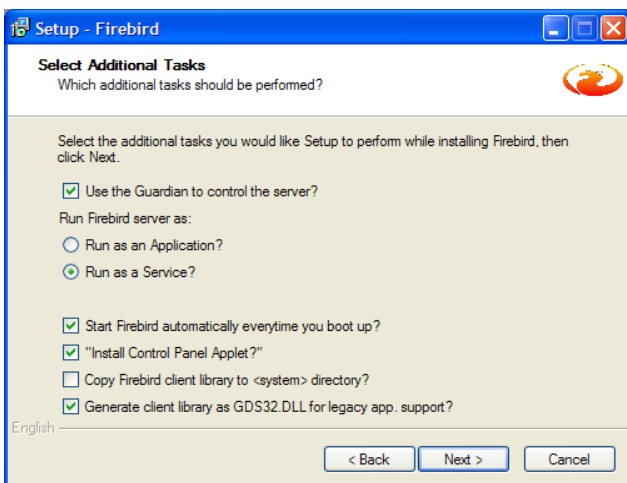
5. Προτείνουμε να μην αλλάξετε τη προτεινόμενη θέση εγκατάστασης, Επιλέγεται το Next.



6. Επιλέξτε το Next

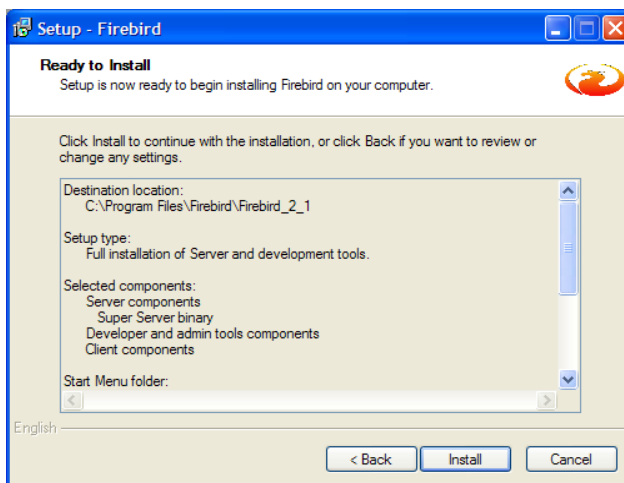


7. Επιλέξτε το Next



8. Εφόσον ο υπολογιστής εγκατάστασης «τρέχει» Vista ή Windows7 ξεσεκάρτε την επιλογή Install Control Panel Applet

Επιλέξτε το Next



9. Επιλέξτε το Install



10. Επιλέξτε το Finish

ΠΡΟΣΟΧΗ:
 Άν - παρόλη την πρότασή μας - αποφασίσετε να εγκαταστήσετε τον Firebird σε άλλη από την προτεινόμενη θέση φροντίστε να αντιγράψετε χειροκίνητα στον υποφάκελλο UDF της εγκατάστασης του Firebird το αρχείο **ICAM_FB_LIB.dll**.
 Το αρχείο υπάρχει & στο CD εγκατάστασης και στον κατάλογο της εφαρμογής σας.