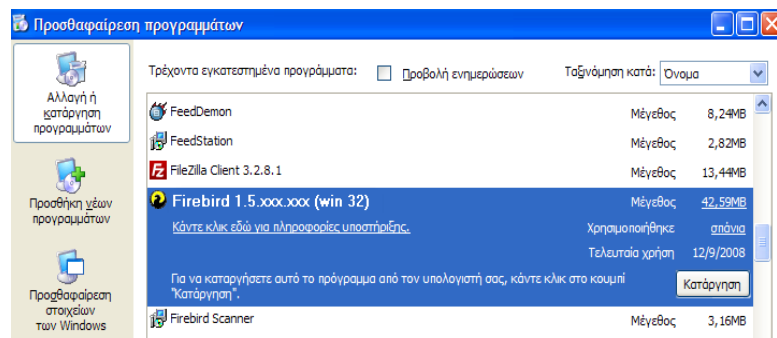




Όδηγίες Έγκατάστασης

Απαραίτητες προϋποθέσεις:

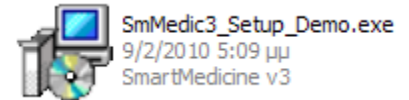
1. Να έχετε αντιγράψει κάπου άλλοῦ τὰ δεδομένα τῆς παλιᾶς ἐφαρμογῆς, δηλ. τὶς βάσεις. Τὰ default ὀνόματά τους εἶναι SmMedData.fdb καὶ SmMedDataBack.fdb σὰν ἐξασφάλισή σας ἂν κάνετε λάθος χειρισμό.
2. Να ἔχετε ἀπο-ἐγκαταστήσει τὴν (τυχόν) προϋπάρχουσα προϋπάρχουσα ἔκδοση τοῦ Firebird SQL Server.
Ἡ ἀποεγκατάσταση γίνεται μέσω τῆς ἐπιλογῆς Προσθαφαίρεση Προγραμμάτων στὸν Πίνακα Ἐλέγχου



3. Να ἔχετε ἐγκαταστήσει τὴν ἔκδοση 2.1 τοῦ Firebird SQL Server
 - οἱ ὁδηγίες βρίσκονται στὸ http://www.icamsoft.gr/G_Download/Firebird_Setup.pdf ἢ στὸ CD σας
 - τὸ Setup εἶναι στὸ http://www.icamsoft.gr/G_Download/Firebird-2.1.3.18185_0_Win32.zip ἢ στὸ CD σας

Έγκατάσταση Demo Έκδοσης

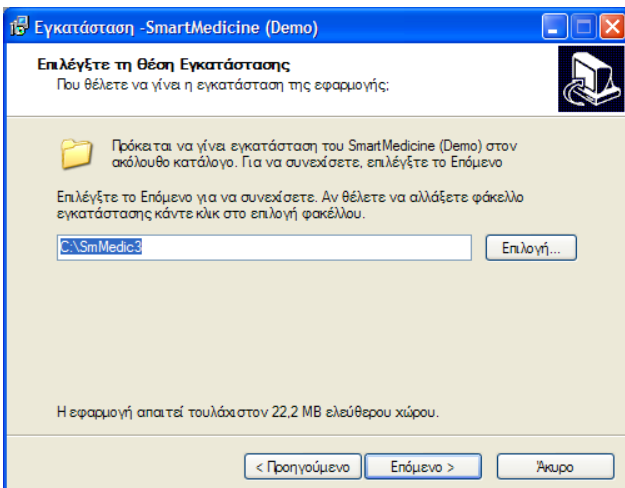
Τρέχουμε το Setup. Είναι το πρόγραμμα SmMedic3_Setup_Demo.exe
 (http://www.icamsoft.gr/SmMedic3/SmMed3_Dwnl/SmMedic3_Setup_Demo.zip)



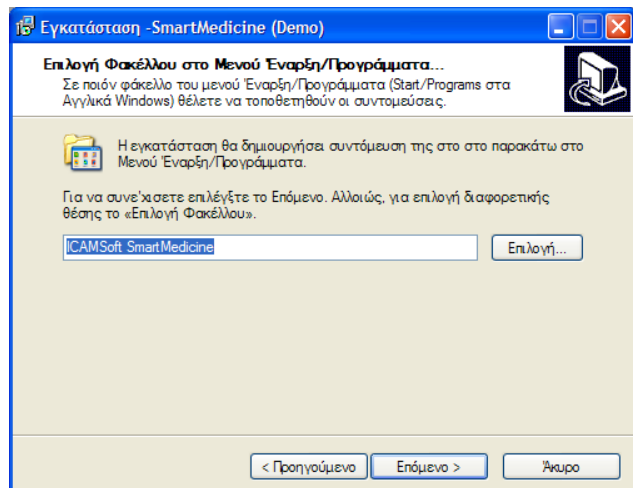
Επιλέξτε το **Επόμενο**



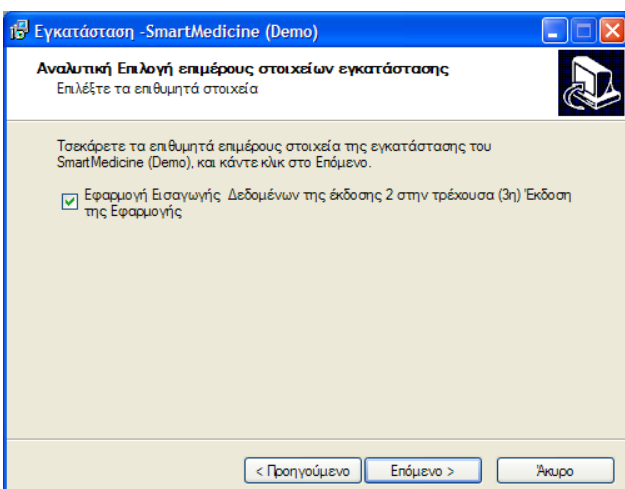
Επιλέξτε το **Επόμενο**



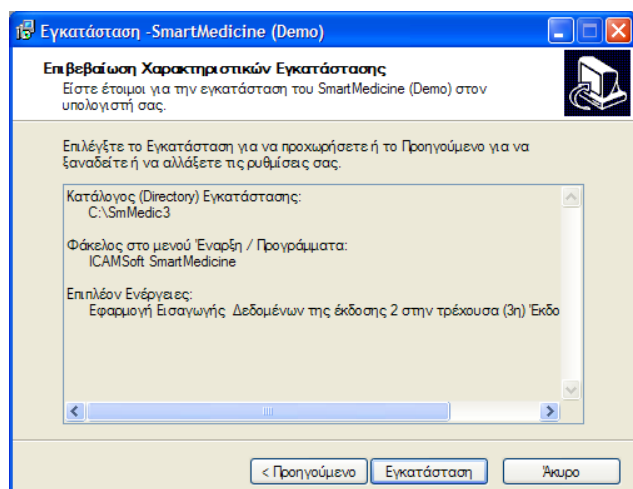
Επιλέξτε το **Επόμενο**



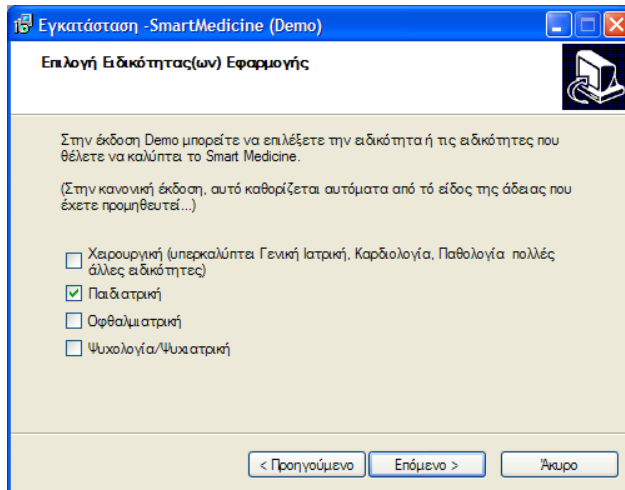
Επιλέξτε το **Επόμενο**



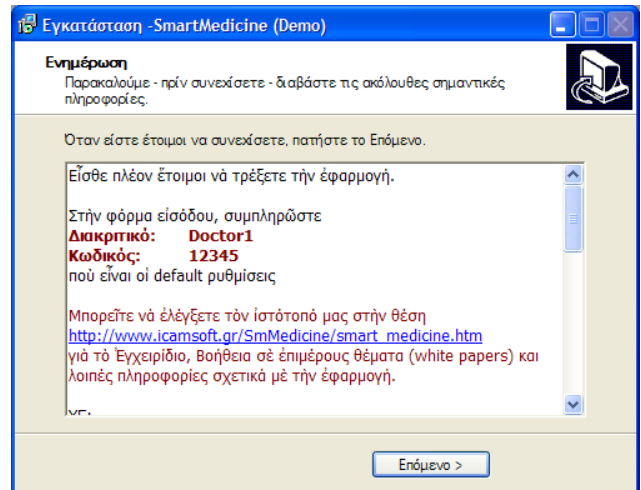
Αν είχατε την προηγούμενη έκδοση, τσεκάρετε την σχετική επιλογή. Άλλοιώς όχι.
 Επιλέξτε το **Επόμενο**



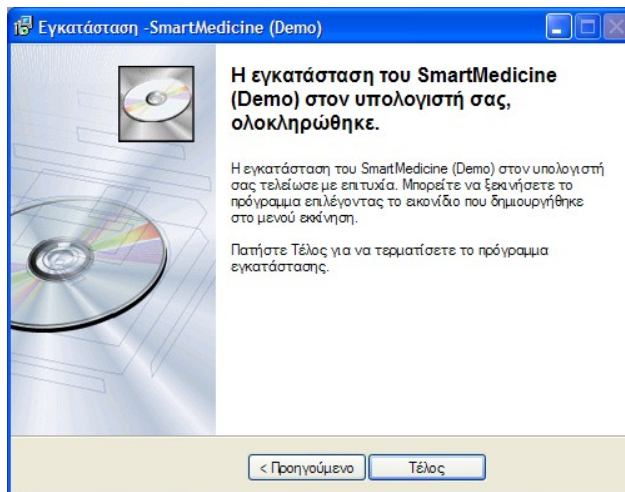
Επιλέξτε το **Έγκατάσταση**



Αφού ολοκληρωθεί το 1ο Στάδιο τής Έγκατάστασης, επιλέξτε την Ειδικότητα που θέλετε να δοκιμάσετε και μετά το **Επόμενο**



Επιλέξτε το **Επόμενο**



Η έγκατάσταση ολοκληρώθηκε.
Πατήστε το **Τέλος** για να κλείσετε το παράθυρο.

Στήν επιφάνεια εργασίας έχει δημιουργηθεί μία Συντόμευση για την έκκίνηση του προγράμματος.

Είστε πλέον έτοιμοι να τρέξετε την εφαρμογή.

Στήν φόρμα εισόδου, συμπληρώστε

Διακριτικό: Doctor1

Κωδικός: 12345

που είναι οι default ρυθμίσεις

Μπορείτε να ελέγξετε τον ιστότοπό μας στην θέση

http://www.icamssoft.gr/SmMedicine/smart_medicine.htm

για το Έγχειρίδιο, Βοήθεια σε επίμερους θέματα (white papers) και λοιπές πληροφορίες σχετικά με την εφαρμογή.

Μπορείτε να εγκαταστήσετε την Demo Έκδοση χωρίς να δημιουργήσετε πρόβλημα στην λειτουργία τυχόν ήδη εγκατεστημένης έκδοσης 2

Έγκατάσταση Κανονικής Έκδοσης (σε μεμονωμένο υπολογιστή)

Η προστασία από παράνομη αναπαραγωγή της εφαρμογής γίνεται με την χρήση hasp. Τα hasp που μπορεί να έχετε είναι τα εξής:

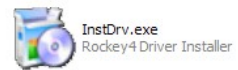
<p>A  Hasp Παράλληλο Άσπρου Χρώματος</p>	<p>B.  Hasp USB μαύρου χρώματος</p>	<p>Γ.  Hasp USB σκούρου μπλέ ή μώβ χρώματος</p>
--	---	---

Το Γ δεν χρειάζεται καθόλου οδηγούς

Για το A & B, οι οδηγοί βρίσκονται στο CD και επίσης στον ιστότοπό μας

- Για Windows 32 bit : http://www.icamsoft.gr/G_Download/R4_Driver_32bit.zip
- Για Windows 64 bit : http://www.icamsoft.gr/G_Download/R4NR4_Drv_64%20bit.zip

Κατεβάστε το ανάλογο με τα Windows σας αρχείο, άποσυμπιέστε το σε έναν οποιοδήποτε φάκελο και από τα περιεχόμενά του, τρέξτε το πρόγραμμα έγκατάστασης του driver **InstDrv.exe** ακολουθώντας τις default ρυθμίσεις του.



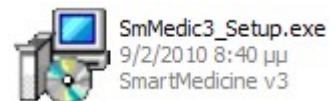
Το Hasp πρέπει να συνδεθεί META την ολοκλήρωση της έγκατάστασης του Driver.

- Άν στον υπολογιστή σας ήταν έγκατεστημένη ήδη και λειτουργούσε ή προηγούμενη έκδοση της εφαρμογής (έκδοση 2) ή έγκατάσταση έχει γίνει ήδη.
- Άν δεν είστε σίγουροι, εγκαταστήστε τους οδηγούς. Ακόμη και ή περιττή έγκατάσταση ή επανεγκατάστασή τους, δεν δημιουργεί κάποιο πρόβλημα στον υπολογιστή.

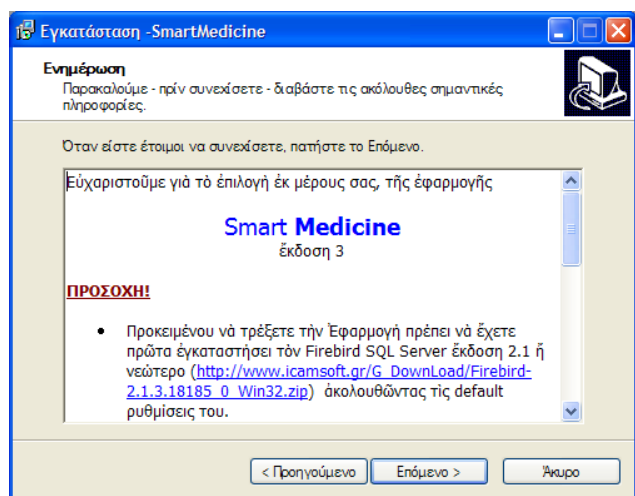
Τρέχουμε το Setup. Είναι το πρόγραμμα SmMedic3_Setup.exe.

Υπάρχει στο CD ή θα το βρείτε στο internet στον ιστότοπό μας:

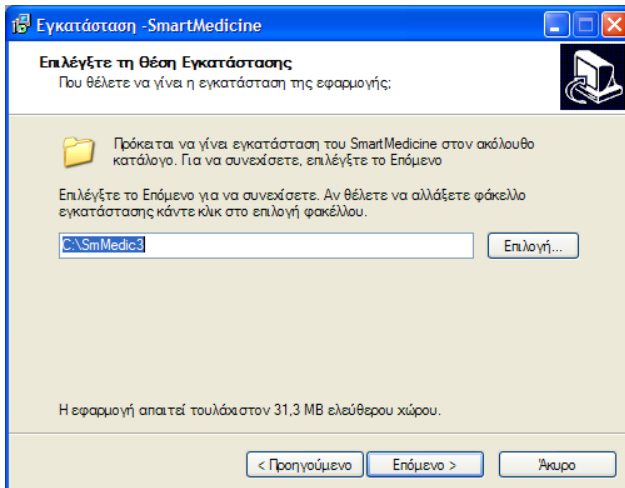
http://www.icamsoft.gr/SmMedic3/SmMed3_Dwnl/SmMedic3_Setup.zip



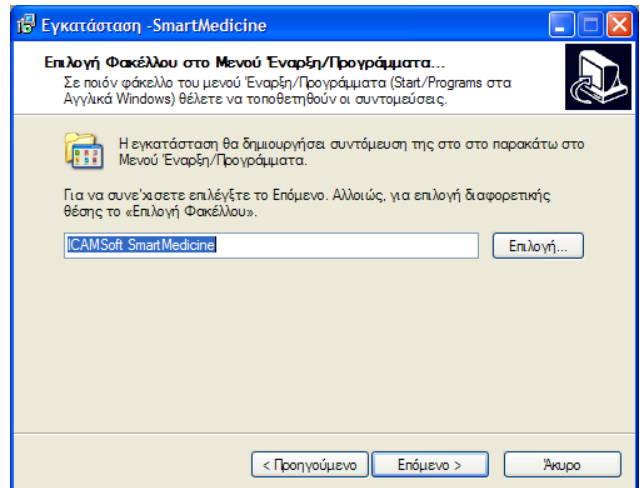
Επιλέξτε το **Επόμενο**



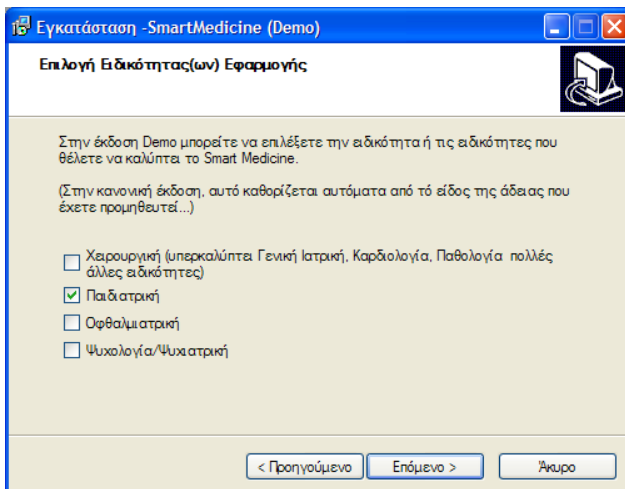
Επιλέξτε το **Επόμενο**



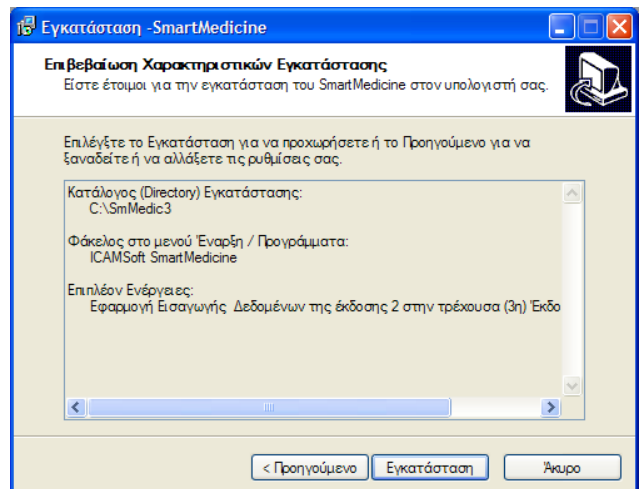
Επιλέξτε το **Επόμενο**



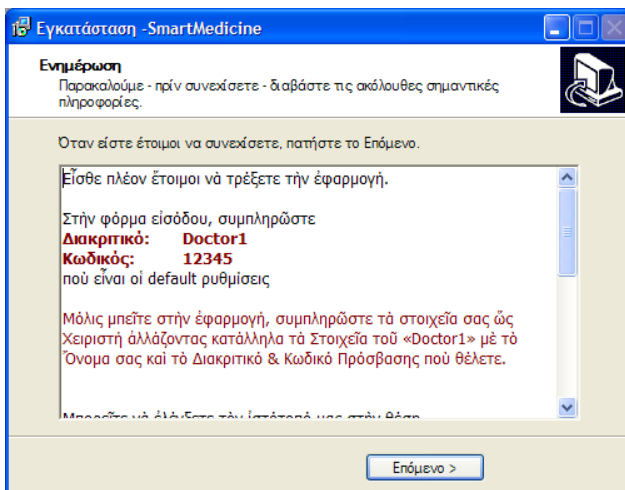
Επιλέξτε το **Επόμενο**



Αφού ολοκληρωθεί το 1ο Στάδιο τής Έγκατάστασης, επιλέξτε την Ειδικότητα που θέλετε να δοκιμάσετε **και μετά το Έπόμενο**



Επιλέξτε το **Επόμενο**



Επιλέξτε το **Επόμενο**



Η εγκατάσταση ολοκληρώθηκε. Πατήστε το **Τέλος** για να κλείσετε το παράθυρο.

Στην επιφάνεια εργασίας έχει δημιουργηθεί μία Συντόμευση για την εκκίνηση του προγράμματος.

Είστε πλέον έτοιμοι να τρέξετε την εφαρμογή.

Στην φόρμα εισόδου, συμπληρώστε

Διακριτικό: Doctor1

Κωδικός: 12345

που είναι οι default ρυθμίσεις

Μόλις μπεείτε στην εφαρμογή, συμπληρώστε τα στοιχεία σας ως Χειριστή αλλάζοντας κατάλληλα τα Στοιχεία του «Doctor1» με το Όνομα σας και το Διακριτικό & Κωδικό Πρόσβασης που θέλετε.

Μπορείτε να έλεγξετε τον ιστότοπό μας στην θέση

http://www.icamsoft.gr/SmMedicine/smart_medicine.htm

για το Έγχειρίδιο, Βοήθεια σε επίμερους θέματα (white papers) και λοιπές πληροφορίες σχετικά με την εφαρμογή.

Μπορείτε να εγκαταστήσετε την Έκδοση 3 χωρίς να δημιουργήσετε πρόβλημα στην λειτουργία τυχόν ήδη εγκατεστημένης έκδοσης 2